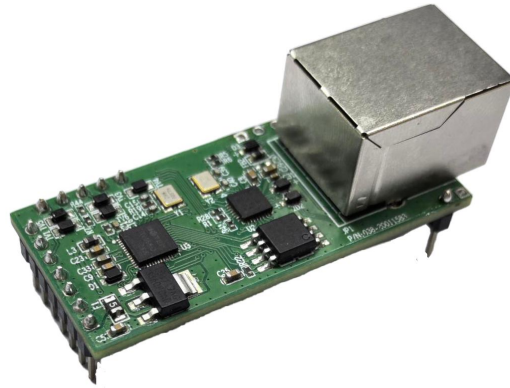


## Model:UT-455

(产品名称：TCP/IP 转 2 路 TTL 模块)



## 目录

1.产品概述.....	3
2.产品功能、特性.....	3
3.技术规格.....	3
4.软件规格.....	4
5.接口定义.....	4
6.产品外观.....	5
7.结构尺寸.....	5
8.硬件参考设计.....	6

## 1. 产品概述

产品支持串行终端到 TCP/IP 之间数据转换，内部集成 TCP/IP 协议栈，实现 3.3V TTL 串口与 TCP/IP 网络接口的数据双向透明传输，使得串口设备能够具备联网功能。内部集成 ARP, IP, TCP, HTTP, ICMP, UDP 等协议。所有程序提供中英文界面，有设置向导，易于操作。产品尺寸小巧，方便集成于各类产品中。广泛用于工业控制，设备自动化，物联网，环境监测，智能交通，动环监控等领域。

## 2. 产品功能、特性

- 采用模块化设计，适合于工控现场的应用。
- 支持较宽波特率范围300-921600bps, 适用不同类型的工业设备
- 支持多种操作模式: VCOM, MCP, TCP SERVER, TCP CLIENT, UDP, Modbus TCP SERVER, Modbus TCP CLIENT
- 支持Web升级固件, 方便不同场合特殊应用
- 支持Reset I/O恢复出厂设置
- 支持心跳包、注册包功能

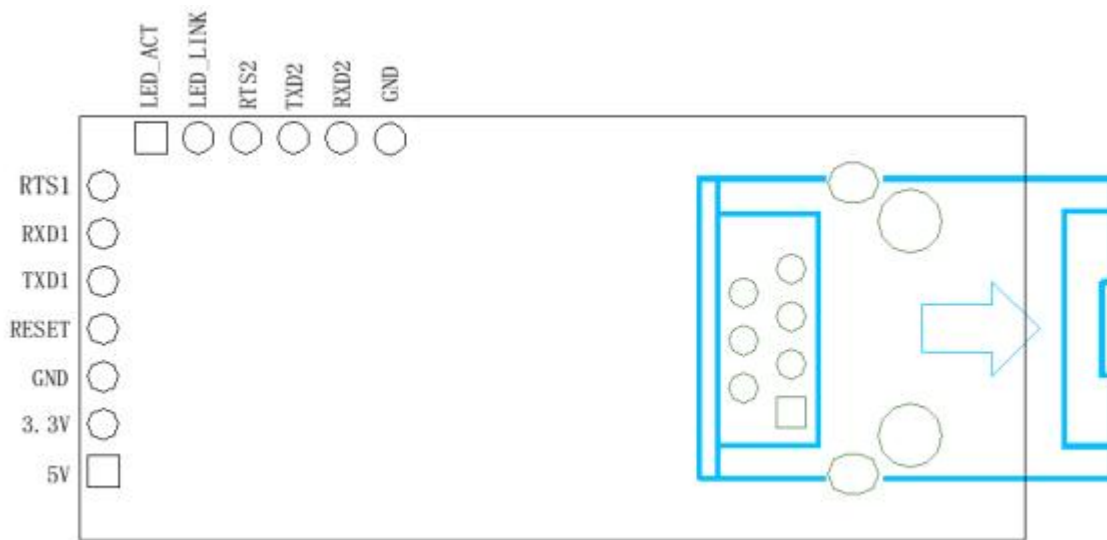
## 3. 技术规格

处理器	32bit LX6 240MHZ 微处理器
内存	520K
以太网接口	10/100M (内嵌 1.5KV 电磁隔离) 自适应 MDI/MDI-X 以太网接口
串口	2 路 TTL (3.3V)
供电	DC3V/5V
最大功耗	5V@20mA
安装方式	插拔排针
运行环境	工作温度: -40~85° C
	储存温度: -40~85° C
	相对湿度: 5% ~95% (无凝结)
海拔	0~4000m
尺寸 L×W×H	50.47×22.16mm×8.4mm
净重	12g

## 4. 软件规格

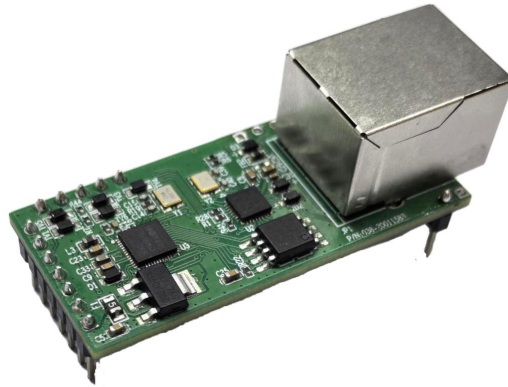
协议支持	ARP、IP、ICMP、UDP、TCP、HTTP、DHCP、MODBUS 协议。
配置方式	Web browser, VCOM Utility(虚拟 COM 仅 Windows)
操作模式	VCOM, MCP, TCP SERVER, TCP CLIENT, UDP, Modbus TCP SERVER , Modbus TCP CLIENT
波特率	300-921600bps
数据位	5、6、7、8
停止位	1、2
校验位	None、Odd、Even
流量控制	RTS/CTS、DTR/DSR、XON/XOFF (仅限 RS-232)

## 5. 接口定义



位号	名称	功能描述
1	5V	模块 5V 电源输入
2	3.3V	模块提供 3.3V@500mA 电源输出
3、13	GND	模块信号地
4	RESET	复位引脚, 当该引脚接收到低电平信号持续 3S, 模块恢复出厂设置, 不使用时悬空即可
5	TXD1	UART1 发送数据, TTL (3.3V)
6	RXD1	UART1 接收数据, TTL (3.3V)
7	RTS1	UART1 请求发送流控信号, 也可用于 485 软使能
8	LED_ACT	网络 ACT 数据指示脚, 当网络数据通讯时, 该引脚输出高电平,
9	LED_LINK	网络 LINK 状态指示脚, 当网络建立连接时, 该引脚输出低电平
10	RTS2	UART2 请求发送流控信号, 也可用于 485 软使能
11	TXD2	UART2 发送数据, TTL (3.3V)
12	RXD2	UART2 接收数据, TTL (3.3V)

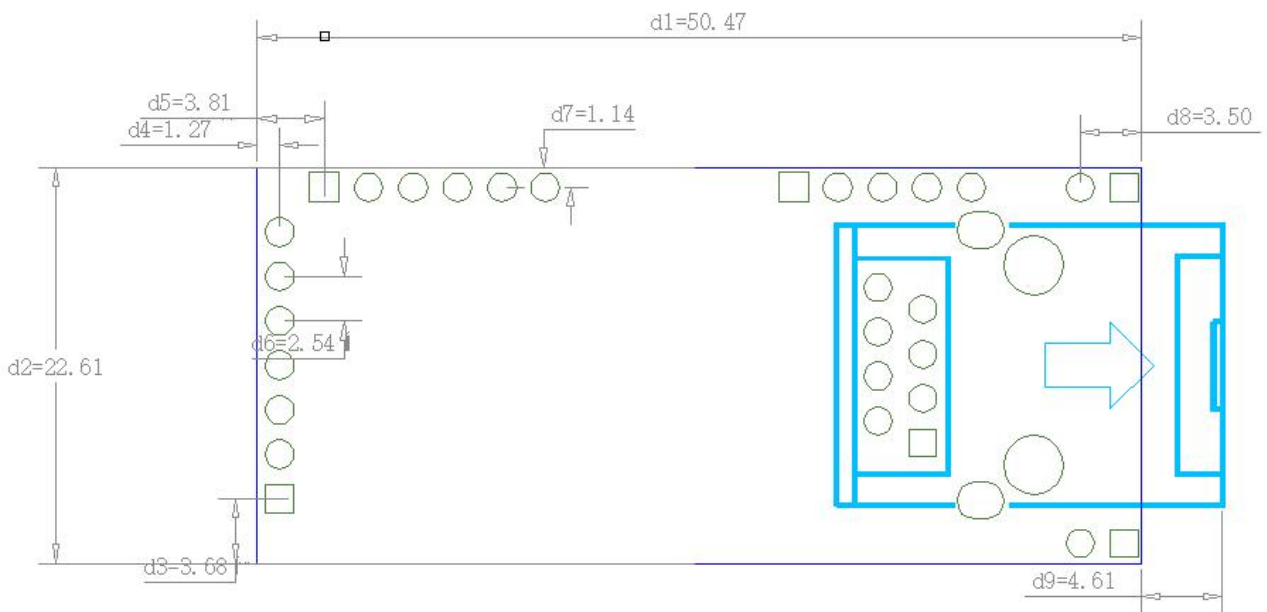
## 6. 产品外观



外观图示

## 7. 结构尺寸

(Unit:mm)



## 8. 硬件参考设计

